

HONOR

HONOR X7c

Guia de Usuário

Conheça o dispositivo

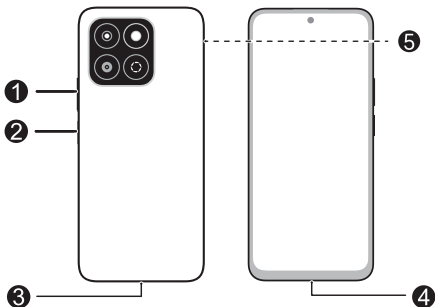
Antes de utilizar o dispositivo, você deve se familiarizar com as operações básicas.

- Para ligar o dispositivo, pressione e segure o botão liga/desliga até que a tela ligue.

- Para desligá-lo, pressione e segure o botão liga/desliga e pressione ☰.

- Para reiniciar o dispositivo, pressione e segure o botão liga/desliga e pressione ✱.

- Pressione e segure os botões liga / desliga e diminuir volume por mais de 10 segundos para forçar a reinicialização do dispositivo.



| | | | |
|---|-----------------------|---|--|
| 1 | Botão de volume | 2 | Botão liga/ desliga/ sensor de impressão digital |
| 3 | Porta USB tipo-C | 4 | Porta USB tipo-C |
| 5 | Bandeja de cartão SIM | | |

i Confira o aplicativo de dicas pré-instalado e domine todos os excelentes recursos do dispositivo.

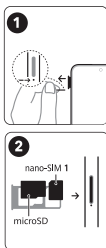
Primeiros passos

- Use a ferramenta de remoção de cartão com cuidado para evitar se machucar ou arranhar o dispositivo.
- Guarde esta ferramenta fora do alcance de crianças para evitar que se machuquem ou que seja engolida.
- Não insira cartões SIM ou micro SD cortados ou modificados no dispositivo, pois eles podem não ser reconhecidos e danificar a bandeja (slot).
- Se o cartão SIM não corresponder ao seu dispositivo, entre em contato com sua operadora.

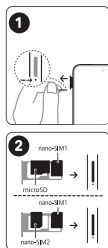
Siga as instruções mostradas nas figuras para configurar o dispositivo. Use a ferramenta extração incluída. Certifique-se de que o cartão esteja corretamente alinhado e que a bandeja do cartão está nivelada quando você o insere no dispositivo.

Siga as instruções mostradas nas figuras para configurar o dispositivo. Use a ferramenta extração incluída. Certifique-se de que o cartão esteja corretamente alinhado e que a bandeja do cartão está nivelada quando você o insere no dispositivo.

Um cartão nano-SIM:



Dois cartões nano-SIM:



i O dispositivo pode suportar um cartão nano-SIM + um cartão MicroSD ou dois cartões nano-SIM.

Gerenciamento de cartão SIM

Selecione o cartão padrão para dados telemóveis e para chamadas de acordo com as suas necessidades. Para obter

informações detalhadas, consulte o aplicativo de dicas pré-instalado.

- O serviço 4G depende da disponibilidade de cada operadora e da sua implantação.
- Se este guia não corresponder à descrição do site oficial, este último prevalecerá.

Mais informações


Se você tiver algum problema ao usar o dispositivo, você pode obter ajuda das seguintes formas:

- Visite <https://www.hihonor.com> para ver informações do dispositivo entre outras.
- Acesse <https://www.hihonor.com/global/support/> para mais informações de contato atualizado correspondente ao seu país ou região.
- Acesse Configurações e digite as seguintes palavras na caixa de pesquisa para ver as informações correspondentes. Por exemplo, Informações Legais, Informações de Segurança, Informações de Certificação, Informações Regulatório.

Informações de segurança

Leia atentamente todas as informações de segurança para garantir uma operação segura e correta antes de utilizar o produto e saber como descartar o dispositivo de maneira adequada.

Operação e segurança

-  Para evitar danos auditivos, não ouça música em volume muito alto por períodos prolongados.
- O uso de baterias, carregadores ou fontes de alimentação não autorizadas ou incompatíveis podem danificar o dispositivo, reduzir a vida útil e gerar incêndios, explosões ou outras situações perigosas.
- As temperaturas operacionais ideais variam entre 0°C e 35°C. As temperaturas de armazenamento ideal variam entre -20°C e +45°C.
- Fabricantes de marca-passos recomendam manter uma distância mínima de 15 cm entre dispositivo e um marca-passo para evitar possíveis interferências. Se você tiver um marca-passo, use o dispositivo no lado oposto e não o carregue no bolso frontal.
- Mantenha o dispositivo e a bateria longe do calor e luz

solar excessiva direta. Não coloque o dispositivo em equipamentos geradores de calor, como fornos de micro-ondas, fogões ou radiadores.

- Cumpra os regulamentos e leis locais ao usar o dispositivo. Para evitar acidentes, não utilize o seu dispositivo sem fio enquanto dirige.

- Ao voar em uma aeronave ou imediatamente antes do embarque, use seu dispositivo apenas de acordo com as instruções fornecidas. O uso de um dispositivo sem fio em aeronaves pode interromper as redes sem fio, representando perigo para a operação da aeronave ou ser ilegal.

- Para evitar danos ao circuito interno do dispositivo ou o carregador, não use o dispositivo em ambientes empoeirados, úmidos ou sujos, ou em proximidade de campos magnéticos.

- Ao carregar o dispositivo, certifique-se de que a fonte de energia está conectada próxima ao dispositivo e de fácil acesso.

- Desconecte o carregador da tomada elétrica e dispositivo quando não estiverem em uso.

- Não use, armazene ou transporte o dispositivo em áreas onde itens inflamáveis ou explosivos são armazenados (por exemplo, postos de gasolina, armazéns instalações petrolíferas ou químicas). Usar o dispositivo nestes tipos de ambientes aumentam o risco de explosão ou fogo.

- Mantenha a bateria longe do fogo e não a desmonte, modifique, arremesse ou a pressione. Não insira elementos estranhos nela, não a mergulhe em água ou outros líquidos e não a exponha a forças ou pressões externas, pois isso pode fazer com que a bateria vaze, superaqueça, pegue fogo ou até mesmo exploda.

- Descarte este dispositivo, bateria e acessórios de acordo com os regulamentos locais. Não os elimine junto com o lixo doméstico comum. O uso inadequado da bateria pode gerar incêndios, explosões ou outras situações perigosas.

- Este dispositivo possui uma bateria integrada. Não tente extraí-la. Fazer isso pode danificá-la ou fazer o dispositivo parar de funcionar corretamente. Para sua segurança e para garantir uma boa operação do dispositivo, recomenda-se entrar em contato o centro de serviço autorizado e repará-la.

- O seu dispositivo foi testado num ambiente controlado e certificado para ser resistente a respingos de água e poeira em situações específicas (atende aos requisitos da classificação IP64 descritos na norma internacional IEC

60529:2013). A resistência a respingos, água e poeira não são condições permanentes e a resistência pode diminuir como resultado normal do desgaste. Não carregue o dispositivo em condições úmidas. Visite: <https://www.hihonor.com/global/support/> para obter uma descrição detalhada deste recurso.

Descarte Ecológico

O descarte de eletroeletrônicos, quando feito de forma incorreta, pode gerar consequências negativas ao meio ambiente.

Os produtos HONOR distribuídos pela DL podem ser corretamente descartados pelo seu usuário. A DL, em parceria com a Green Electron, empresa gestora de logística reversa, cumpre com a Política Nacional de Resíduos Sólidos, preservando o planeta por meio do descarte ecologicamente correto dos produtos, pilhas e baterias portáteis.

Seja parte deste movimento e contribua para o crescimento do consumo sustentável. Leve os seus produtos, pilhas ou baterias ao Ponto de Entrega Voluntária (PEV) mais próximo! Facilite a destinação final correta dos produtos para que sejam reciclados e inseridos novamente na cadeia produtiva.

•Dúvidas sobre o que pode ser descartado? Consulte a lista de produtos aqui:

<https://greeneletron.org.br/lista-completa>

•Descubra qual é o PEV para descarte de eletroeletrônicos mais próximo de você:

greeneletron.org.br/localizador

•Vai descartar pilhas e baterias portáteis? Descubra qual é o PEV mais próximo de você:

sistema.gmclog.com.br/info/green?page=2

Política de Privacidade

Para entender melhor como protegemos suas informações pessoais, consulte a política de privacidade em:

<https://www.hihonor.com/privacy-policy/worldwide/>

Canais de Atendimento

Para que seu atendimento seja ágil, tenha sempre em mãos o número de série e/ou IMEI do seu produto; a nota fiscal de compra; número do CPF do titular da nota fiscal e endereço completo. A DL oferece os canais de atendimento para o consumidor que adquiriu um produto HONOR por ela importado e distribuído em território brasileiro.



Fale conosco pelo WhatsApp adicionando nosso número 0800 031 4201 ou acessando o QR Code ao lado. Se preferir, nos ligue neste mesmo número.

🌐 www.dl.com.br

Av. Embaixador Bilac Pinto 1005 - Colina das Palmeiras,
Santa Rita do Sapucaí - MG. CEP 37538-900

MAN010140



A DL, em parceria com a Green Electron, empresa gestora de logística reversa, cumpre com a Política Nacional de Resíduos Sólidos, preservando o planeta por meio do descarte ecologicamente correto dos produtos, pilhas e baterias portáteis.



As baterias deverão ser descartadas de acordo com as normas ambientais locais aplicáveis. Imagens ilustrativas. Indústria brasileira. Especificações sujeitas à alteração sem aviso prévio.

V00