

# HONOR


**HONOR Magic6 Lite** <sup>5G</sup>


Guia de Usuário

## Conheça o dispositivo

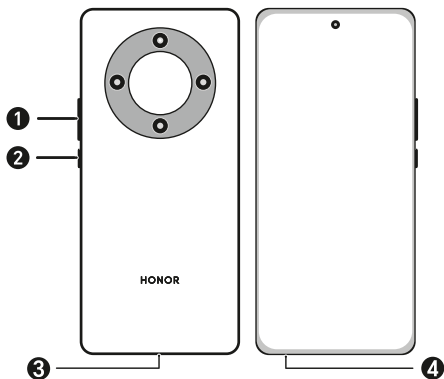
Antes de utilizar o dispositivo, você deve se familiarizar com as operações básicas.

•Para ligar o dispositivo, pressione e segure o botão liga/desliga até que a tela ligue.

•Para desligá-lo, pressione e segure o botão liga/desliga e pressione .

•Para reiniciar o dispositivo, pressione e segure o botão liga/desliga e pressione .

•Pressione e segure os botões liga / desliga e diminuir volume por mais de 10 segundos para forçar a reinicialização do dispositivo.



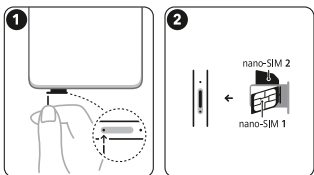
1	Botão de volume	2	Botão liga/ desliga/ sensor de impressão digital
3	Porta USB tipo-C	4	Bandeja de cartão SIM

 Confira o aplicativo de dicas pré-instalado e domine todos os excelentes recursos do dispositivo.

## Primeiros passos

- Use a ferramenta de remoção de cartão com cuidado para evitar se machucar ou arranhar o dispositivo.
- Guarde esta ferramenta fora do alcance de crianças para evitar que se machuquem ou que seja engolida.
- Não insira cartões SIM cortados ou modificados no dispositivo, pois eles podem não ser reconhecidos e danificar a bandeja (slot).
- Se o cartão SIM não corresponder ao seu dispositivo, entre em contato com sua operadora.

Siga as instruções mostradas nas figuras para configurar o dispositivo. Use a ferramenta de extração incluída. Certifique-se de que o cartão esteja corretamente alinhado e que a bandeja do cartão está nivelada quando você o insere no dispositivo.



## Gerenciamento de cartão SIM

Selecione o cartão padrão para dados telemóveis e para chamadas de acordo com as suas necessidades. Para obter informações detalhadas, consulte o aplicativo de dicas pré-instalado.

- O serviço 4G depende da disponibilidade de cada operadora e da sua implantação.
- Se este guia não corresponder à descrição do site oficial, este último prevalecerá.

## Mais informações


Se você tiver algum problema ao usar o dispositivo, você pode obter ajuda das seguintes formas:

- Visite <https://www.hihonor.com> para ver informações do dispositivo entre outras.
- Acesse <https://www.hihonor.com/global/support/> para mais informações de contato atualizado correspondente ao seu país ou região.
- Acesse Configurações e digite as seguintes palavras na caixa de pesquisa para ver as informações correspondentes. Por exemplo, Informações Legais, Informações de Segurança, Informações de Certificação, Informações Regulatório.

## Informações de segurança

Leia atentamente todas as informações de segurança para garantir uma operação segura e correta antes de utilizar o produto e saber como descartar o dispositivo de maneira adequada.

### Operação e segurança

-  Para evitar danos auditivos, não ouça música em volume muito alto por períodos prolongados.
- O uso de baterias, carregadores ou fontes de alimentação não autorizadas ou incompatíveis podem danificar o dispositivo, reduzir a vida útil e gerar incêndios, explosões ou outras situações perigosas.
- As temperaturas operacionais ideais variam entre 0°C e 35°C. As temperaturas de armazenamento ideal variam entre -20 °C e +45°C.
- Fabricantes de marca-passos recomendam manter uma distância mínima de 15 cm entre dispositivo e um marca-passo para evitar possíveis interferências. Se você tiver um marca-passo, use o dispositivo no lado oposto e não o carregue no bolso frontal.
- Mantenha o dispositivo e a bateria longe do calor e luz solar excessiva direta. Não coloque o dispositivo em equipamentos geradores de calor, como fornos de micro-ondas, fogões ou radiadores.
- Cumpra os regulamentos e leis locais ao usar o dispositivo. Para evitar acidentes, não utilize o seu dispositivo sem fio enquanto dirige.
- Ao voar em uma aeronave ou imediatamente antes do embarque, use seu dispositivo apenas de acordo com as instruções fornecidas. O uso de um dispositivo sem fio em aeronaves pode interromper as redes sem fio, representando perigo para a operação da aeronave ou ser ilegal.

- Para evitar danos ao circuito interno do dispositivo ou o carregador, não use o dispositivo em ambientes empoeirados, úmidos ou sujos, ou em proximidade de campos magnéticos.
- Ao carregar o dispositivo, certifique-se de que a fonte de energia está conectada próxima ao dispositivo e de fácil acesso.
- Desconecte o carregador da tomada elétrica e dispositivo quando não estiverem em uso.
- Não use, armazene ou transporte o dispositivo em áreas onde itens inflamáveis ou explosivos são armazenados (por exemplo, postos de gasolina, armazéns instalações petrolíferas ou químicas). Usar o dispositivo nestes tipos de ambientes aumentam o risco de explosão ou fogo.
- Mantenha a bateria longe do fogo e não a desmonte, modifique, arremesse ou a pressione. Não insira elementos estranhos nela, não a mergulhe em água ou outros líquidos e não a exponha a forças ou pressões externas, pois isso pode fazer com que a bateria vaze, superaqueça, pegue fogo ou até mesmo exploda.
- Descarte este dispositivo, bateria e acessórios de acordo com os regulamentos locais. Não os elimine junto com o lixo doméstico comum. O uso inadequado da bateria pode gerar incêndios, explosões ou outras situações perigosas.
- Este dispositivo possui uma bateria integrada. Não tente extraí-la. Fazer isso pode danificá-la ou fazer o dispositivo parar de funcionar corretamente. Para sua segurança e para garantir uma boa operação do dispositivo, recomenda-se entrar em contato o centro de serviço autorizado e repará-la.
- O seu dispositivo foi testado num ambiente controlado e certificado para ser resistente a respingos de água e poeira em situações específicas (atende aos requisitos da classificação IP64 descritos na norma internacional IEC 60529:2013). A resistência a respingos, água e poeira não são condições permanentes e a resistência pode diminuir como resultado normal do desgaste. Não carregue o dispositivo em condições úmidas. Visite: <https://www.hihonor.com/global/support/> para obter uma descrição detalhada deste recurso.

## Descarte Ecológico

O descarte de eletroeletrônicos, quando feito de forma incorreta, pode gerar consequências negativas ao meio

ambiente.

Os produtos HONOR distribuídos pela DL podem ser corretamente descartados pelo seu usuário. A DL, em parceria com a Green Electron, empresa gestora de logística reversa, cumpre com a Política Nacional de Resíduos Sólidos, preservando o planeta por meio do descarte ecologicamente correto dos produtos, pilhas e baterias portáteis.

Seja parte deste movimento e contribua para o crescimento do consumo sustentável. Leve os seus produtos, pilhas ou baterias ao Ponto de Entrega Voluntária (PEV) mais próximo! Facilite a destinação final correta dos produtos para que sejam reciclados e inseridos novamente na cadeia produtiva.

•Dúvidas sobre o que pode ser descartado? Consulte a lista de produtos aqui:

<https://greeneletron.org.br/lista-completa>

•Descubra qual é o PEV para descarte de eletroeletrônicos mais próximo de você:

[greeneletron.org.br/localizador](https://greeneletron.org.br/localizador)

•Vai descartar pilhas e baterias portáteis? Descubra qual é o PEV mais próximo de você:

[sistema.gmclog.com.br/info/green?page=2](https://sistema.gmclog.com.br/info/green?page=2)

## **Política de Privacidade**

Para entender melhor como protegemos suas informações pessoais, consulte a política de privacidade em:

<https://www.hihonor.com/privacy-policy/worldwide/>

## Canais de Atendimento

Para que seu atendimento seja ágil, tenha sempre em mãos o número de série e/ou IMEI do seu produto; a nota fiscal de compra; número do CPF do titular da nota fiscal e endereço completo. A DL oferece os canais de atendimento para o consumidor que adquiriu um produto HONOR por ela importado e distribuído em território brasileiro.



Fale conosco pelo WhatsApp adicionando nosso número 0800 031 4201 ou acessando o QR Code ao lado. Se preferir, nos ligue neste mesmo número.

🌐 [www.dl.com.br](http://www.dl.com.br)

Av. Embaixador Bilac Pinto 1005 - Colina das Palmeiras,  
Santa Rita do Sapucaí - MG. CEP 37538-900

MAN010141



A DL, em parceria com a Green Electron, empresa gestora de logística reversa, cumpre com a Política Nacional de Resíduos Sólidos, preservando o planeta por meio do descarte ecologicamente correto dos produtos, pilhas e baterias portáteis.



As baterias deverão ser descartadas de acordo com as normas ambientais locais aplicáveis. Imagens ilustrativas. Indústria brasileira. Especificações sujeitas à alteração sem aviso prévio.

V00